

马后炮——第二期

京华激光 603607

有好股 WWW.Uhaogu.COM 提供

选股标准

一 业绩良好（即使短套，拿的也安心）

案例二 京华激光 603607



二 主力（五个私募）套牢 近期资金完美



四 选好技术买点，控制好仓位 10-30%建立底仓



603607 京华激光			
委比	-4.89%	委差	-15
卖五	36.89		1
卖四	36.88		7
卖三	36.86		3
卖二	36.85		129
卖一	36.84		21
买一	36.81		39
买二	36.80		79
买三	36.70		20
买四	36.69		5
买五	36.66		3
现价	36.84	今开	37.98
涨跌	-1.25	最高	38.30
涨幅	-3.28%	最低	36.81
总量	29357	量比	0.95
外盘	11232	内盘	18125
换手	12.89%	股本	9108万
净资	7.76	流通	2278万
收益(四)	1.150	PE(动)	40.6
14:59	36.85	50	B
14:59	36.85	25	S
14:59	36.86	19	B
14:59	36.85	17	S
14:59	36.86	2	S
14:59	36.88	11	B
14:59	36.88	9	S
14:59	36.85	20	B
14:59	36.85	1	B
14:59	36.85	7	B
14:59	36.85	10	B
14:59	36.84	3	S
14:59	36.81	18	S
14:59	36.81	3	S
14:59	36.84	0	B

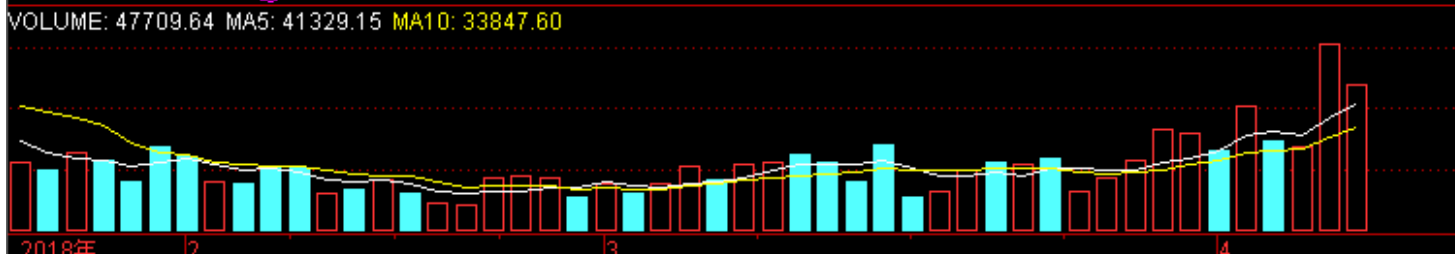
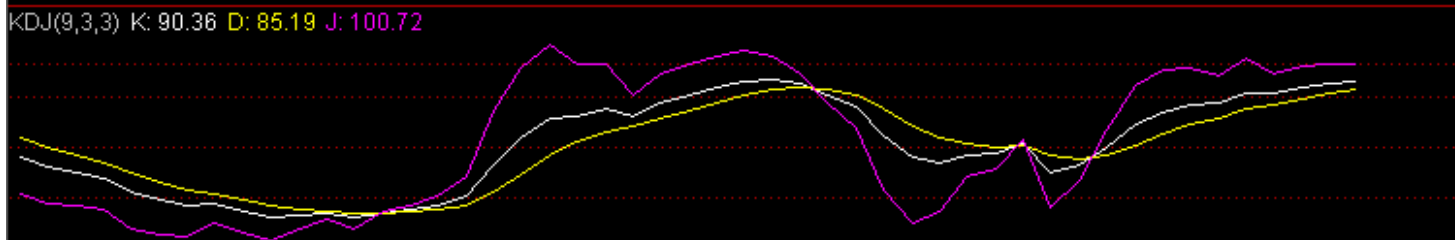
五 涨停后慢慢卖出

京华激光(日线.前复权)



603607 京华激光

委比	-23.08%	委差	-33
卖五	44.02	2	+2
卖四	44.01	6	
卖三	44.00	53	
卖二	43.99	22	
卖一	43.98 ↑	5	
买一	43.97 ↑	7	+7
买二	43.91	11	+6
买三	43.89	6	
买四	43.87	29	
买五	43.85	2	
现价	43.97	今开	41.58
涨跌	3.52	最高	44.50
涨幅	8.70%	最低	40.00
总量	47739	量比	20.67
外盘	22097	内盘	25642
换手	20.96%	股本	9108万
净资	7.76	流通	2278万
收益(四)	1.150	PE(动)	48.5



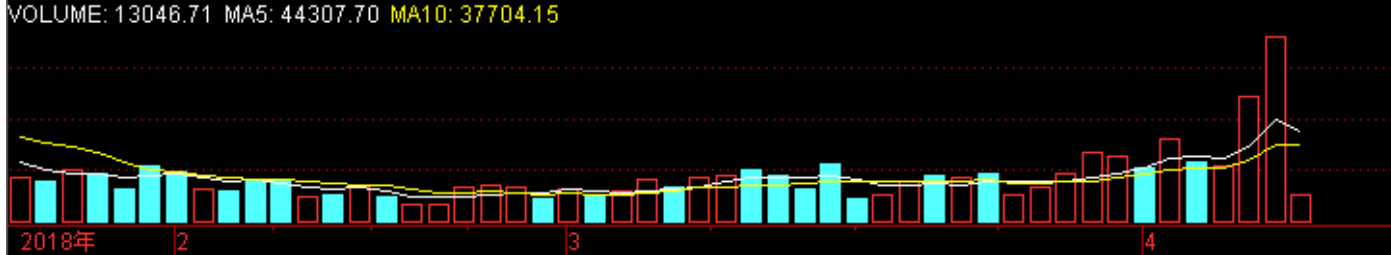
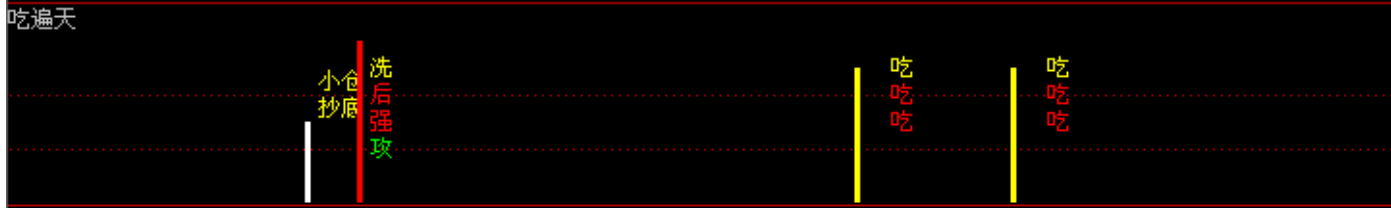
2018年 2 3 4
 指标 模板 管理 另存为 绑定到 一招鲜 霸王龙 准备 突破
 扩展 关联报价

09:44	43.74	7	B
09:44	43.80	162	B
09:44	43.87	8	B
09:44	43.88	41	B
09:44	43.91	60	B
09:44	43.87	15	S
09:44	43.88	1	S
09:44	43.89	14	B
09:44	43.99	186	B
09:44	43.99	21	B
09:44	44.00	97	B
09:44	43.97	13	B
09:44	43.91	17	B
09:44	43.91	22	B
09:44	43.97	30	B

京华激光(日线 前复权) 牛基因 : 42.47 : 44.50 涨停价: 48.95 跌停价: 40.05 最低点: 29.15 警戒线: 28.28 止损线: 27.00

【有好股 WWW.UHAOGU.COM】

【财务风险】 财务预警: 优 资产评分: 8.797 优质资产率: 0.69 现金负债比: 0.894
浙江板块 造纸 次新股 知识产权



指标 模板 管理 另存为 绑定到 红双喜 一招鲜 牛买点 走起 或启动 双子止盈 东方红 回抽 突破点 回稳 潜伏神 寻龙 探渊 > + - 0
扩展 关联报价

603607 京华激光

委比	36.48%	委差	224
卖五	47.44	2	+2
卖四	47.43	5	
卖三	47.38	34	
卖二	47.37	96	
卖一	47.36 ↑	58	-40
买一	47.07 ↑	16	+16
买二	47.00	204	+198
买三	46.99	3	
买四	46.97	9	+4
买五	46.96	187	+149
现价	47.07	今开	45.98
涨跌	2.57	最高	47.36
涨幅	5.78%	最低	45.74
总量	13046	量比	63.02
外盘	9090	内盘	3956
换手	5.73%	股本	9108万
净资	7.76	流通	2278万
收益(回)	1.150	PE(动)	51.9
09:25	45.98	3826	
09:30	46.20	2702	B
09:30	46.50	2726	B
09:30	46.20	807	S
09:30	46.60	48	
09:30	46.77	155	B
09:30	46.88	269	B
09:30	46.80	165	S
09:30	46.96	203	B
09:30	47.00	290	B
09:30	46.97	388	S
09:30	46.96	334	S
09:30	46.99	808	B
09:30	47.07	325	S

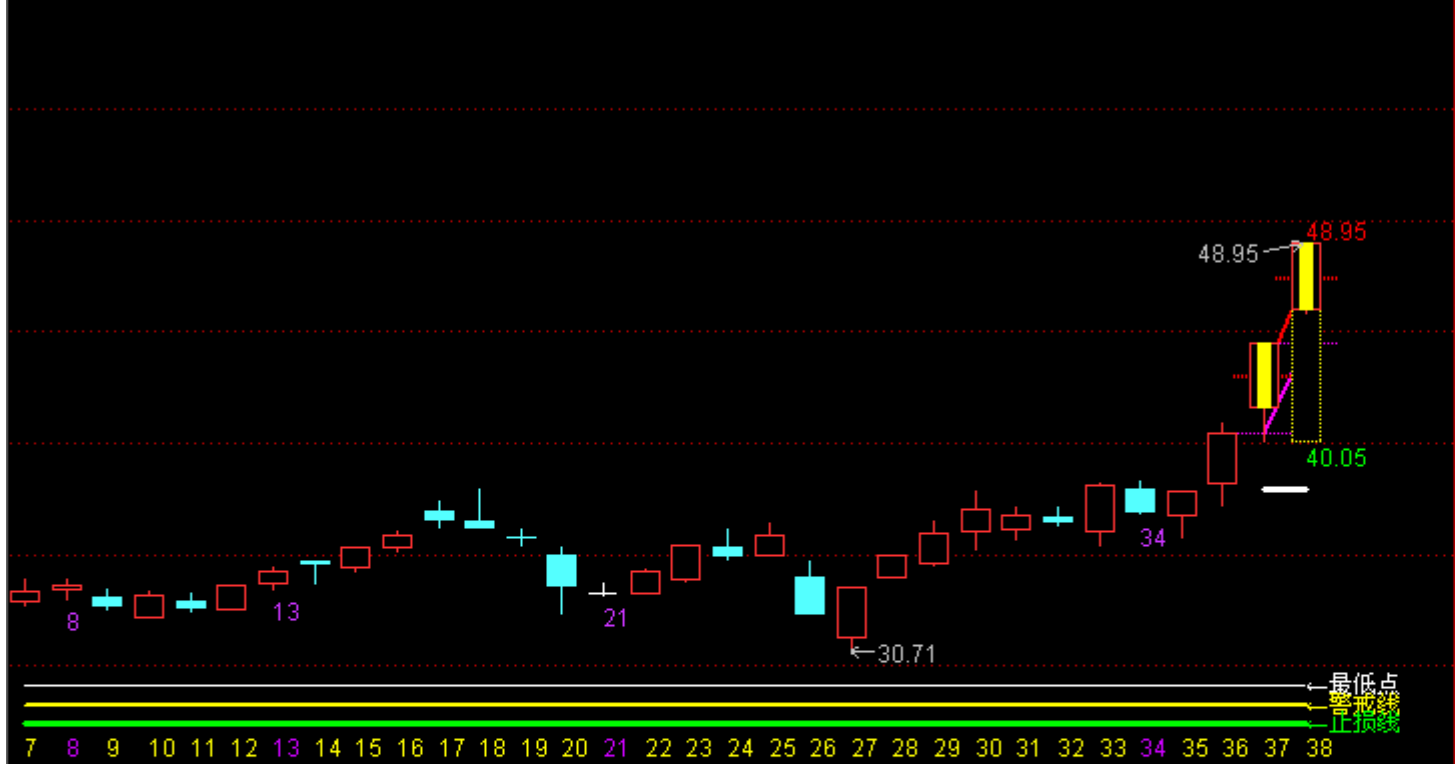
笔 价 细 势 联 值 主 筹

京华激光(日线,前复权) 牛基因 起涨价: 44.50 二分位: 47.47 : 37.93 涨停价: 48.95 跌停价: 40.05 最低点: 29.15 警戒

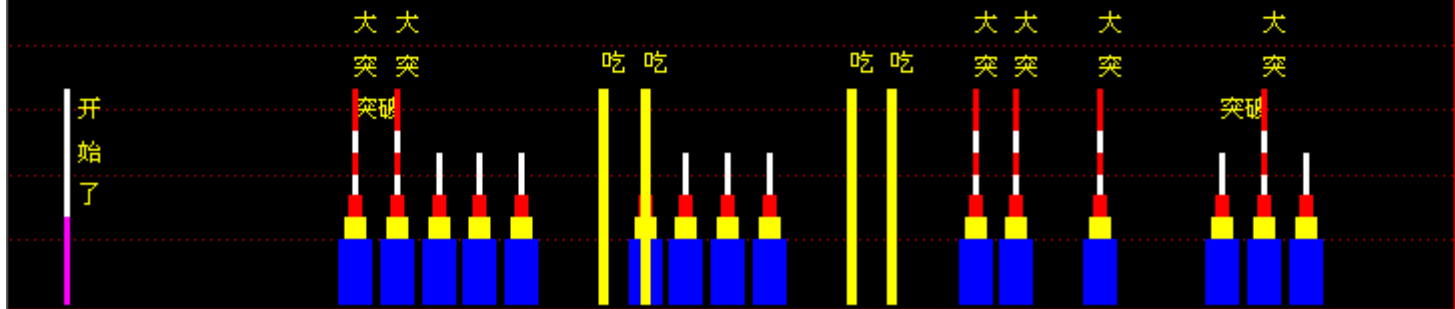
【有好股 WWW.UHAOGU.COM】

【财务风险】 财务预警: 优 资产评分: 8.797 优质资产率: 0.69 现金负债比: 0.894

浙江板块 造纸 次新股 知识产权



大胆吃



2018年 3 4

指标 模板 管理 另存为 绑定到 一招鲜 霸王龙 准备 突破 大胆吃 洗后攻 攻 回马枪

扩展 关联报价

603607 京华激光①

委比 100.00% 委差 6769

卖五
卖四
卖三
卖二
卖一

买一 48.95 6727 +4
买二 48.94 19
买三 48.92 12
买四 48.90 1
买五 48.85 10

现价 48.95 今开 45.98
涨跌 4.45 最高 48.95
涨幅 10.00% 最低 45.74
总量 78845 量比 11.90
外盘 43330 内盘 35515

换手 34.61% 股本 9108万
净资 7.76 流通 2278万
收益(回) 1.150 PE(动) 54.0

净流入额 2782万 7%
大宗流入 2451万 7%

09:59	48.95	13	S
09:59	48.95	30	S
09:59	48.95	1	S
09:59	48.95	10	S
10:00	48.95	1	S
10:00	48.95	1	S
10:00	48.95	6	S
10:00	48.95	15	S
10:00	48.95	4	S
10:00	48.95	30	S
10:00	48.95	2	S
10:00	48.95	30	S
10:00	48.95	1	S
10:00	48.95	1	S
10:00	48.95	10	S

日线 + - 0 笔 价 细 势 联 值 主 筹